

skyseven

Жилой комплекс первого класса

ИНВЕСТИЦИОННЫЙ ПРОЕКТ

**ФИТНЕС-ЦЕНТР
НОВОГО ПОКОЛЕНИЯ
в квартале SkySeven**

Красноярск,
ул. Авиаторов, 21/6

 (391) 205-15-15

 ARBAN.RU

Предлагаем Вашему вниманию
инвестиционный проект –
**ФИТНЕС-ЦЕНТР
НОВОГО ПОКОЛЕНИЯ
в квартале SkySeven**
Красноярск, ул. Авиаторов, 21/6

ОТДЕЛЬНОЕ ЗДАНИЕ

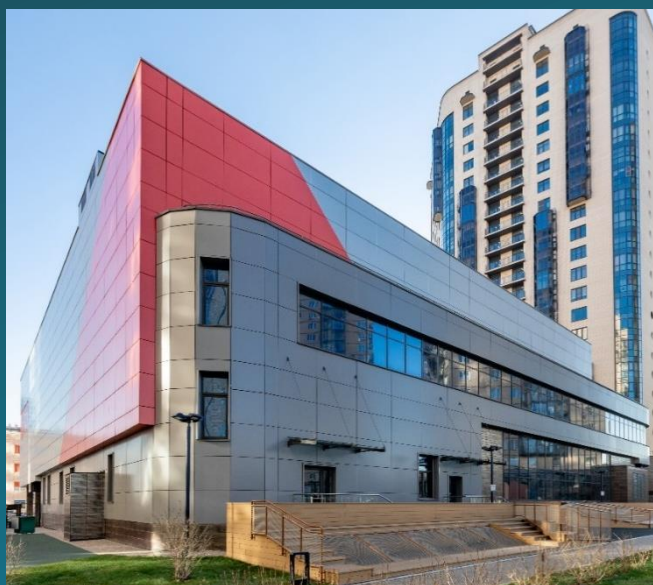
на территории особого
квартала SkySeven на
Взлетке, сразу за МВДЦ
«Сибирь»

5 067 м²

Общая площадь

3 этажа

С различными
спортивными зонами



СОБСТВЕННАЯ ИНФРАСТРУКТУРА

В квартале SkySeven уже сформировалась собственная инфраструктура, включающая развитый стрит-ритейл, частный АРБАН-двор, а также офисный центр «Бизнес Порт».

ЖИТЕЛИ КВАРТАЛА SKYSEVEN — ЦЕЛЕВАЯ АУДИТОРИЯ ФИТНЕС-ЦЕНТРА ПРЕМИУМ КЛАССА

Это активные, состоятельные люди, не пренебрегающие комфортом и поддерживающие свою физическую форму. Спрос на фитнес-центр повышенного уровня комфортности в особом квартале SkySeven высокий, его ждут с нетерпением. Появление такого фитнес-центра точно вызовет положительный отклик и интерес у целевой аудитории.



ХАРАКТЕРИСТИКИ ФИТНЕС-ЦЕНТРА

Цокольный этаж ТРЕНАЖЁРНЫЙ ЗАЛ

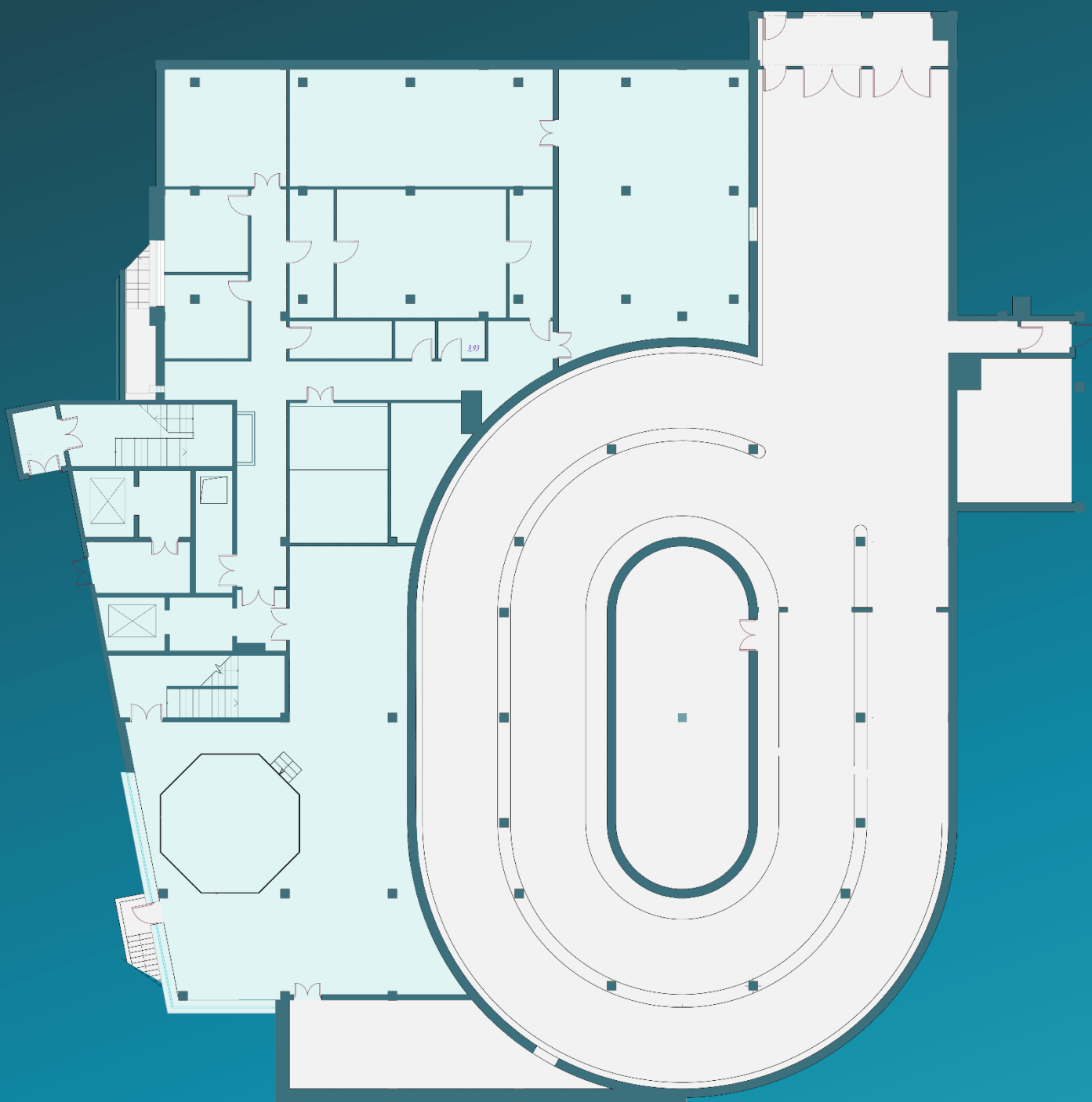
- Размеры тренажерного зала - 37,26 x 14,67 м;
- Высота потолка - 4,27 м до низа выступающих конструкций;
- Пропускная способность - 20 чел.

Блок раздевалок для посетителей тренажерного зала и бассейна запроектирован на первом этаже рядом с бассейнами.

Раздевалка для детского бассейна запроектированы отдельно, в блоке с бассейном.



План цокольного этажа ТРЕНАЖЁРНЫЙ ЗАЛ



ХАРАКТЕРИСТИКИ ФИТНЕС-ЦЕНТРА

I этаж ДВА БАССЕЙНА взрослый и детский

25 x 10 м Взрослый бассейн

- Пропускная способность - 20 чел.
- Высота от плоскости воды до низа выступающих конструкций - 4,9м.

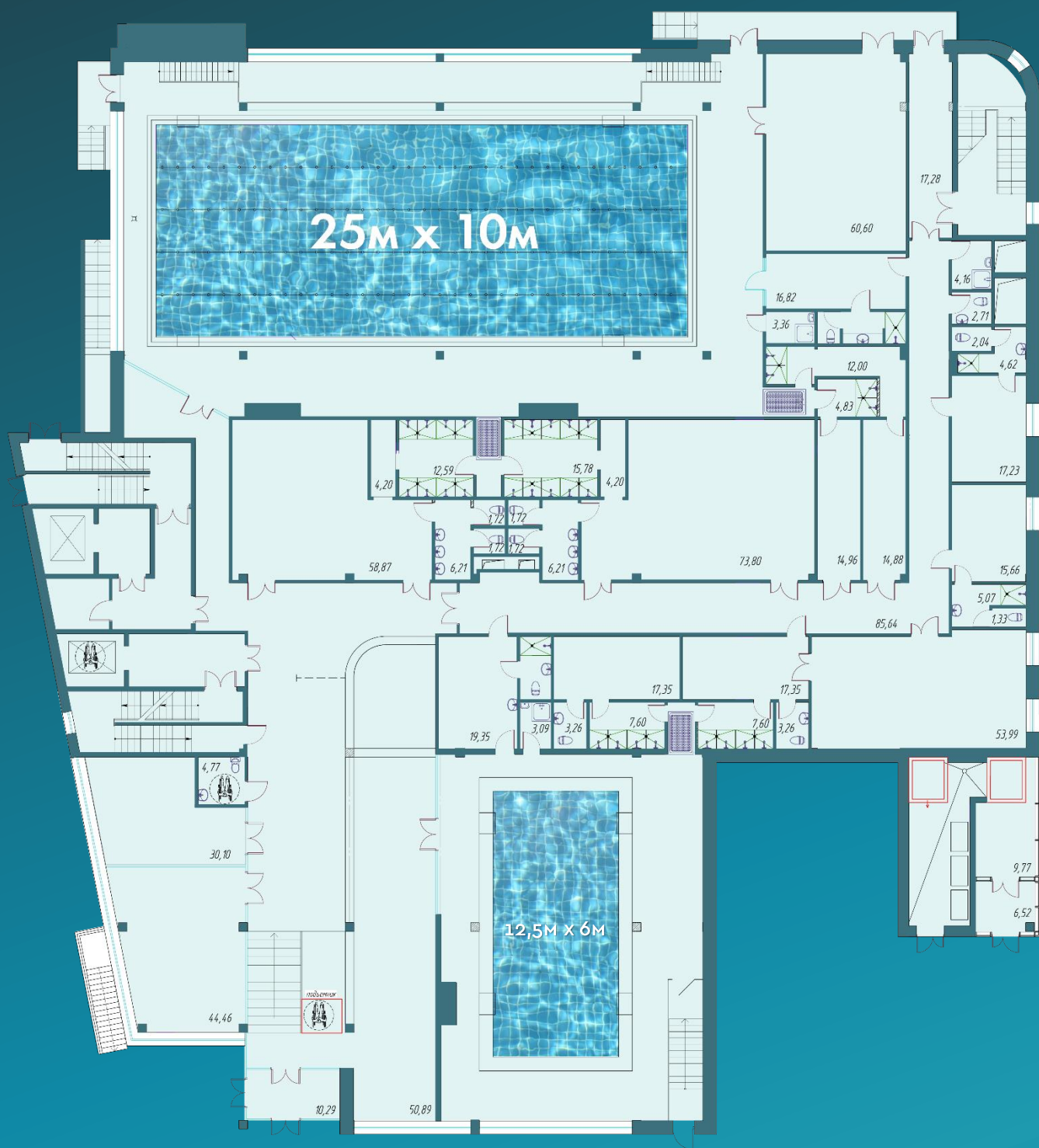
12,5 x 6 м Детский бассейн

- Пропускная способность - 10 чел.
- Высота от плоскости воды до низа выступающих конструкций - 3,05м.

Внутренняя планировка основных помещений бассейна соответствует гигиеническому принципу поточности: продвижение посетителей осуществляется по функциональной схеме - гардероб, раздевалка, душевая, ножная ванна, бассейн.



План I этаж ДВА БАССЕЙНА взрослый и детский



ХАРАКТЕРИСТИКИ ФИТНЕС-ЦЕНТРА

II этаж

БОЛЬШОЙ ТЕННИС и СКВОШ

2 ТЕННИСНЫХ КОРТА

- На втором этаже запроектировано два теннисных корта размерами 36 x 18 м каждый.
- Высота помещений теннисного корта до низа выступающих конструкций – 8 м.
- Пропускная способность - 4 чел.

4 КАБИНЫ ДЛЯ ИГРЫ В СКВОШ

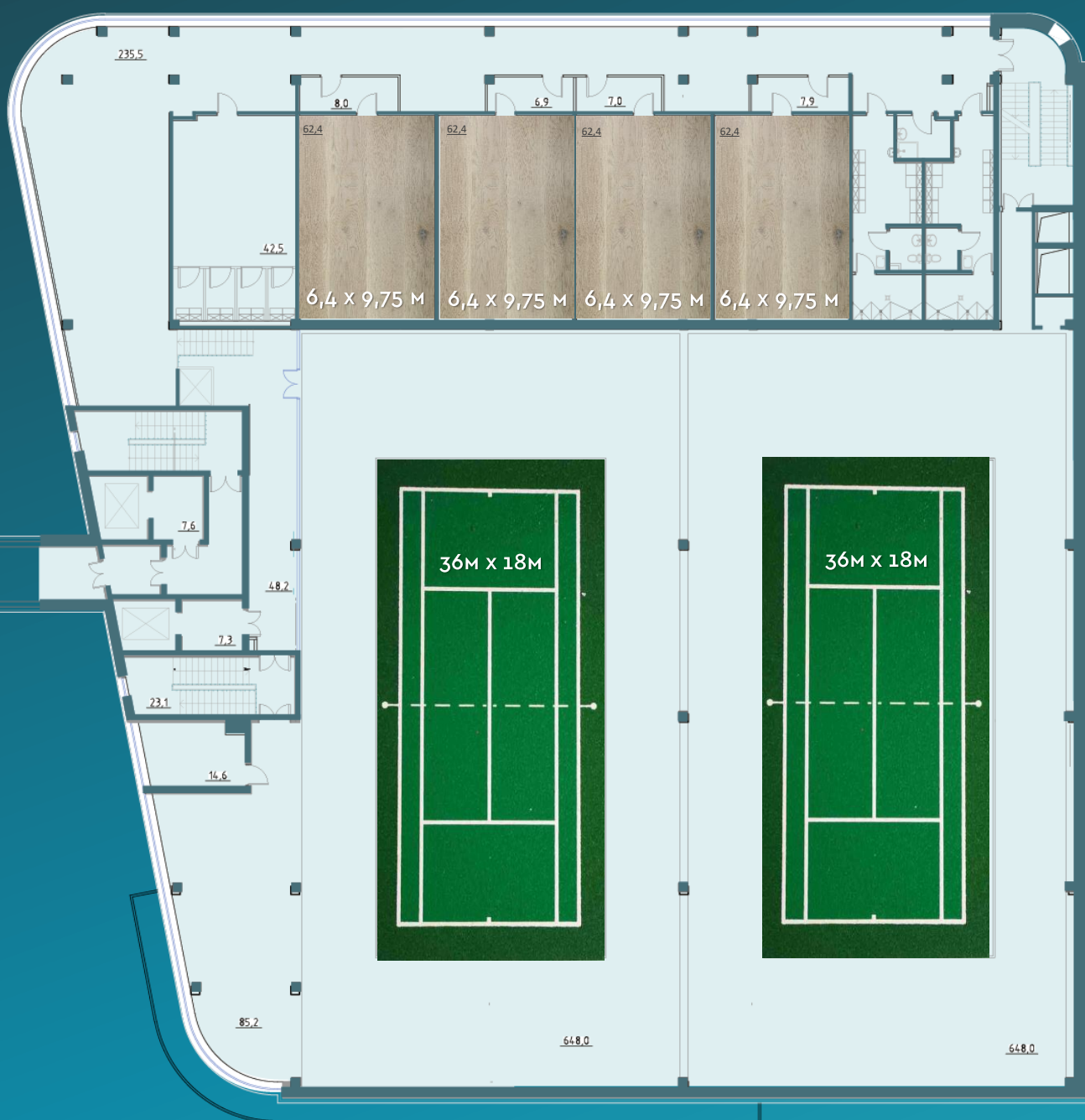
- Также по плану - 4 кабины для игры в сквош размерами 6,4 x 9,75 м.
- Высота помещений сквош кабин до низа выступающих конструкций - 6,09 м.
- Пропускная способность - 4 чел.



План II этаж

БОЛЬШОЙ ТЕННИС и СКВОШ

Вариант планировки этажа
по документам



План II этаж

ПРОЕКТ РЕКОНСТРУКЦИИ

Вариант планировки этажа
БЕЗ ТЕННИСНЫХ КОРТОВ И СКВОШ-КАБИН



Мы также подготовили проект реконструкции здания, который позволит увеличить полезную площадь:

- По разрешению на строительство от 2019 года - общая здания 5067,0м²
- После реконструкции площадь **6014 м²** (+ 18,6 %)

СКАЧАТЬ ПРОЕКТ



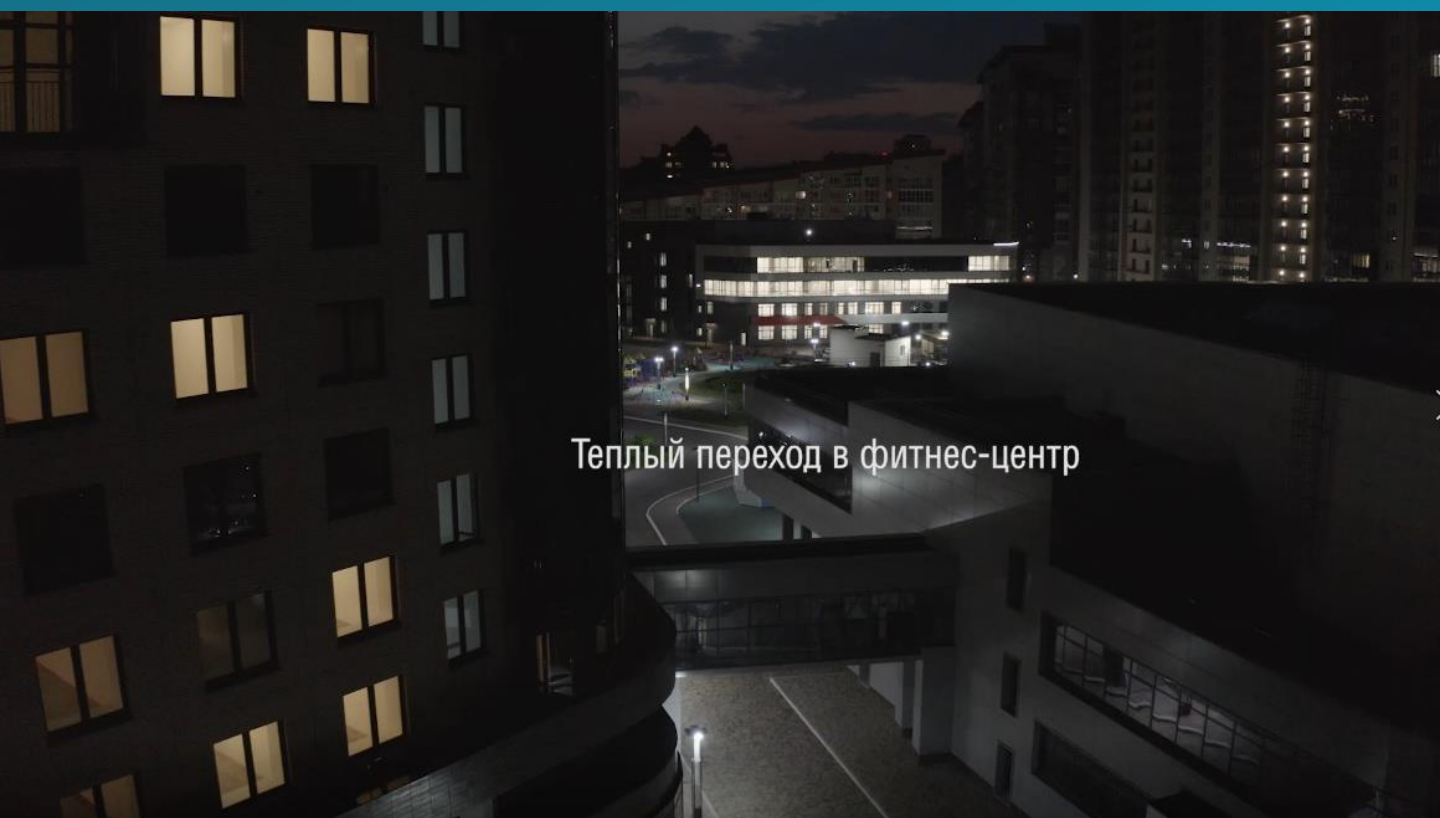
ДОПОЛНИТЕЛЬНЫЕ СЕРВИСЫ

Запроектирован ЗАЛ ВИТАМИННОГО БАРА на 20 посадочных мест, отделенный от вестибюля стеклянной перегородкой. В баре предусмотрен выпуск ограниченного ассортимента блюд в фабричной упаковке, холодных закусок, напитков, реализуемых в обеденном зале через барную стойку и официантами. Количество блюд в сутки – 1232 ед., из которых 200 блюд готовятся в баре, 1032 - привозят готовыми в упаковке производителя.

Для МАЛОМОБИЛЬНЫХ ПОСЕТИТЕЛЕЙ тренажерного зала запроектированы две отдельные кабины для переодевания с душами и специализированным оборудованием.

Для жильцов квартала SkySeven предусмотрен ДОСТУП В ФИТНЕС-ЦЕНТР ИЗ ПОДЗЕМНОГО ПАРКИНГА, куда они попадают с этажа на лифте.

ДОСТУП В ФИТНЕС-ЦЕНТР ПО ТЕПЛОМУ ПЕРЕХОДУ на уровне 2 этажа не покидая подъезда - эксклюзивно для жильцов дома LINER.



Теплый переход в фитнес-центр

СОСТОЯНИЕ ОБЪЕКТА НА КОНЕЦ 31.10.2022



- На данный момент выполнены объемы работ по возведению замкнутого «теплового контура».
- Закончены фасадные работы с фиксацией утеплителя и тщательной герметизацией швов.
- Работа по установке наружного остекления полностью завершена.
- Установлены наружные дверные блоки.
- Завершены кровельные работы и работы по установке фонарей.
- Со стороны двора (в сторону Блок-секции 5) выполнены индивидуально разработанные малые архитектурные формы, а также выделено место для вело парковки.
- Возведение внутренних перегородок приостановлено для отработки планировочных решений с заказчиком. На данный момент выполнены только несущие стены с проемами. При разработке технологических решений, по требованию, могут быть выполнены дополнительные проемы с работами по усилению конструкций и соответствующим внесением корректировок в проект.
- В здании выполнен подвод коммуникаций. Разводка будет выполнена при согласовании планировки. Т.к. ввод выполнен через здание подземной парковки, то никаких земляных работ проводить не требуется.

СОСТОЯНИЕ ОБЪЕКТА НА КОНЕЦ 31.10.2022

- Выполнены все работы по внешнему образу здания, а именно: фасады, кровля, остекление (витражи и окна), все наружные двери/выходы, архитектурное освещение здания;
- Подведены все инженерные сети: ввод в здание системы централизованной канализации; ввод водопровода и инженерное помещение по проекту; ввод теплосети для подключения системы отопления, горячего водоснабжения, теплоснабжения; ввод электрического кабеля в электрощитовую здания по проекту;
- Благоустроенная территория;
- Доступ к подземному паркингу ЖК SkySeven.



ПРИВЛЕКАТЕЛЬНОСТЬ БИЗНЕСА ДЛЯ ИНВЕСТИРОВАНИЯ

- В районе Взлётки расположено большинство жилых комплексов бизнес-класса, что обеспечивает платежеспособный спрос.
- Емкость рынка с учетом района и дохода – 20 000 человек.
- Население квартала SkySeven: 1007 квартир – около 5 000 человек.
- Статистика по покупателям квартир в SkySeven:
 - 29-38 лет – 74%,
 - 39-46 лет – 16%.
- Средний доход на 1 члена семьи – 96 000 рублей.
- Единственный функционирующий фитнес-центр премиум класса World Class находится в значительной удаленности от микрорайона и не удовлетворяет весь спрос на фитнес-услуги премиум-класса.

УСЛОВИЯ АРЕНДЫ

- Стоимость аренды – 700 р./м²
- На период введения в эксплуатацию возможны каникулы (обсуждается отдельно).

АРБАН

ГРУППА СТРОИТЕЛЬНЫХ КОМПАНИЙ

 (391) 205-15-15

 ARBAN.RU

www.arban.ru
ВСЁ
ПО-НАСТОЯЩЕМУ

ГРУППА СТРОИТЕЛЬНЫХ КОМПАНИЙ «АРБАН»

ГСК АРБАН - ведущий девелопер на рынке недвижимости г. Красноярска, который строит жилые комплексы повышенной комфортности из классического высокомарочного кирпича.

723 953 м²

введено в эксплуатацию

343 714 м²

в стадии строительства

5,0

рейтинг ЕРЗ

с 2014 года

собственный кирпичный завод

с 1992 года

собственный завод ЖБИ

800 чел.

сотрудников
в штате



ОСТАВИТЬ ЗАЯВКУ



АРБАН
ГРУППА СТРОИТЕЛЬНЫХ КОМПАНИЙ

www.arban.ru
ВСЁ
ПО-НАСТОЯЩЕМУ

(391) 205-15-15

ARBAN.RU